

CHUDÉ MZDY ŽEN

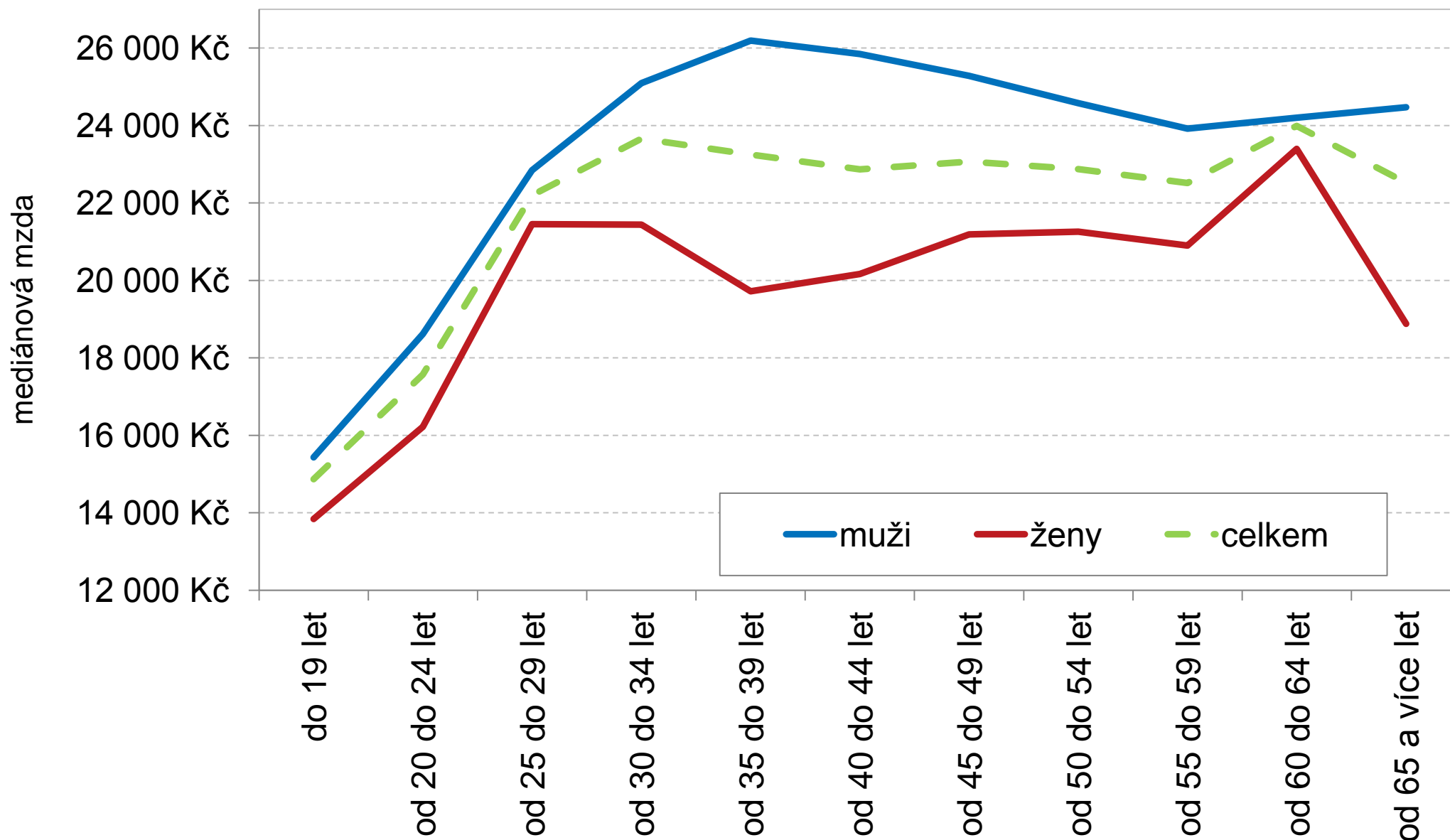
Dalibor Holý

Kulatý stůl, 18. června 2014, ČSÚ Praha

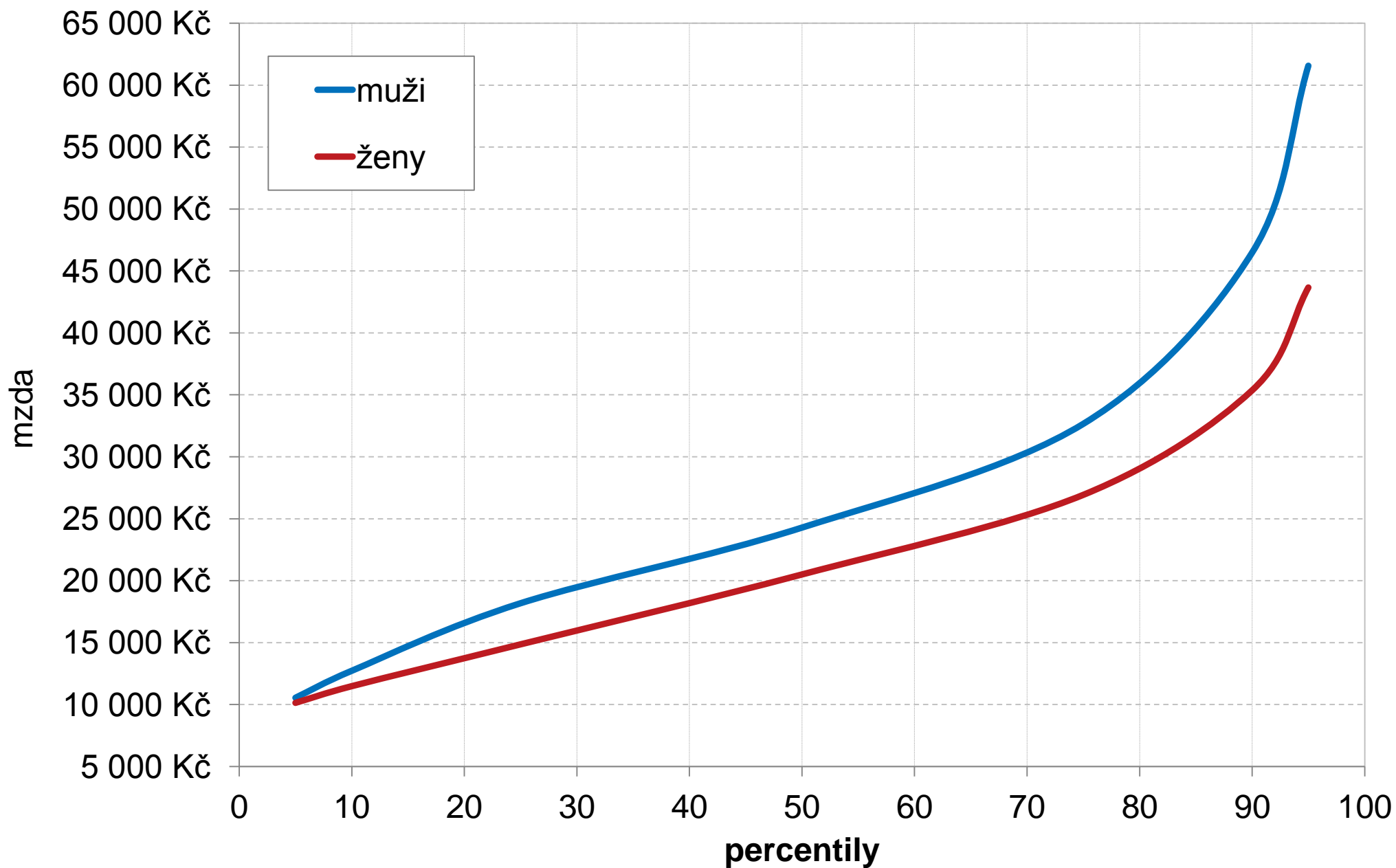
Rychlá informace ČSÚ (5. 6. 2014)

- V 1. čtvrtletí 2014 se průměrná hrubá měsíční nominální mzda na přepočtené počty zaměstnanců zvýšila proti stejnému období předchozího roku o 3,3 %, reálně vzrostla o 3,1% (vliv odměn).
- **Medián** mezd (hodnota uprostřed mzdového rozdělení) činil **20 764 Kč**, u mužů **22 600 Kč** a u žen **18 651 Kč**.

Vliv věku na mzdy: muži, ženy (2013)



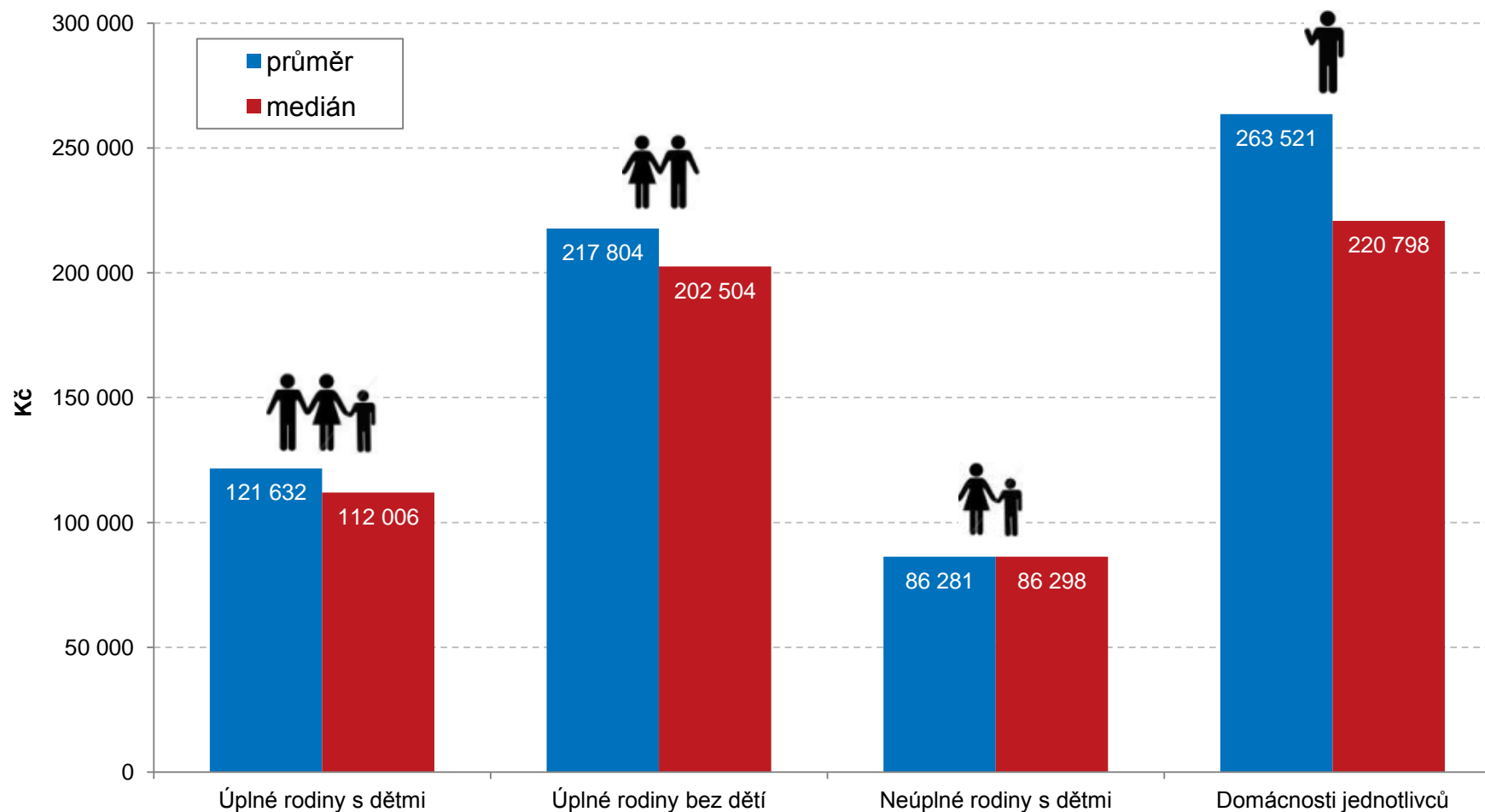
Distribuce mezd mužů a žen (2013)



Oblasti chudých mezd

- Pracující chudí: 26 % žen pobírá mzdy nižší než 2/3 celkového mediánu (u mužů jen 15 %).
- Jde zejména o profese:
 - Servírky (medián 11 231 Kč)
 - Pracovnice ostrahy, vrátné (medián 11 423 Kč)
 - Pomocnice v kuchyni (medián 11 511 Kč)
 - Uklízečky v budovách (medián 11 755 Kč)
 - Švadleny, šičky (medián 12 545 Kč)
 - Pekařky a cukrářky (medián 13 270 Kč)
 - Kuchařky (medián 13 772 Kč)
 - Prodavačky v prodejnách (medián 13 877 Kč)
 - Pomocnice ve výrobě (medián 14 426 Kč)
- Do 11 tisíc korun hrubého (včetně prémie) vydělává přes 8 % žen.
- Pouze 1,0 % žen vydělává víc než 73 tisíc hrubého, u mužů je to 3,25 %.

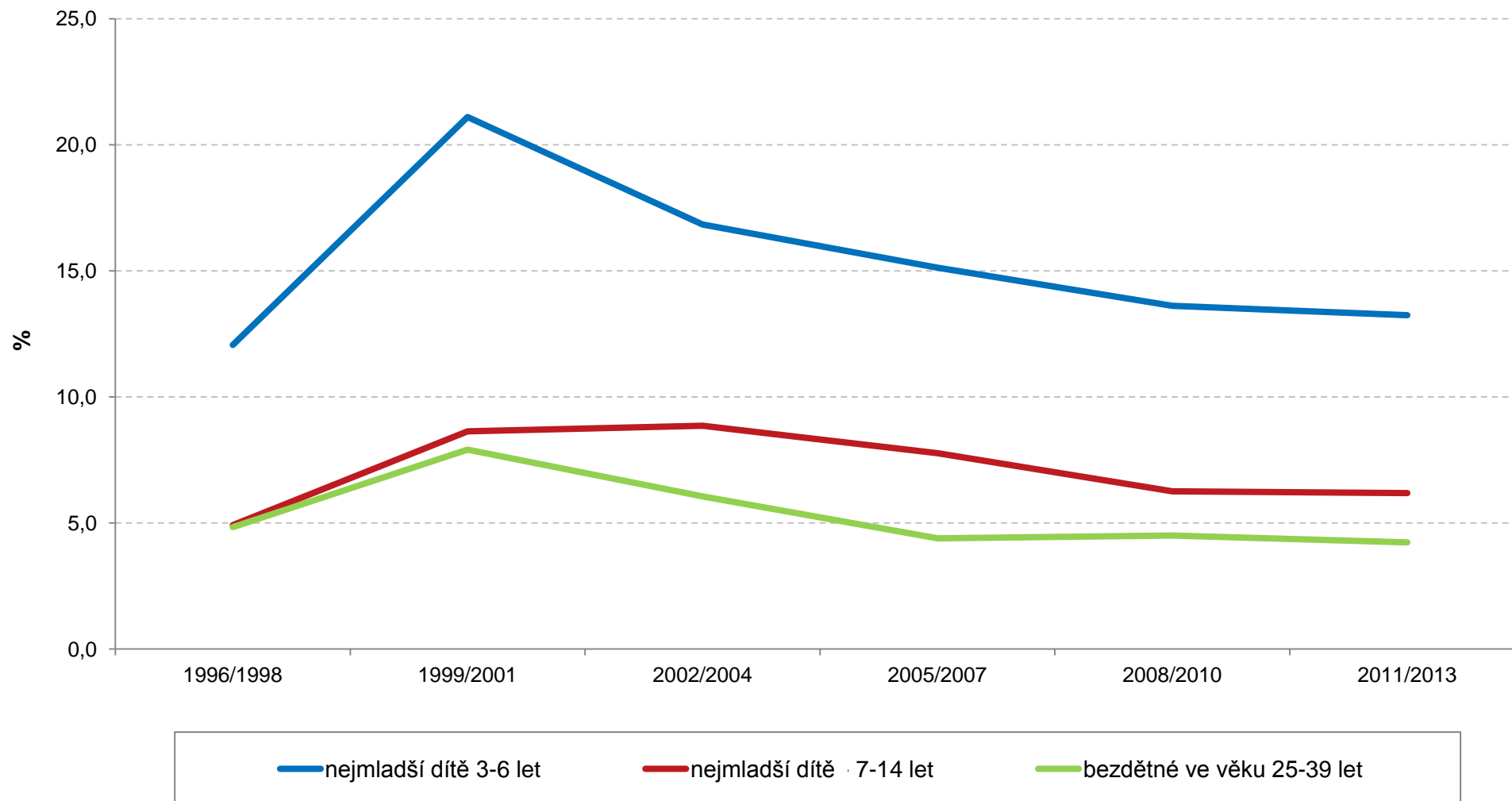
Příjem na osobu za rok v Kč (rok 2011)



Zdroj: EU-SILC

- **Neúplné rodiny s dětmi mají nejnižší příjmy.**

Míra nezaměstnanosti žen podle věku nejmladšího dítěte (1996–2013)





Děkujeme za pozornost

Dalibor Holý, ředitel odboru

tel.: 274 052 694, e-mail: dalibor.holy@czso.cz

Jitka Erhartová, vedoucí odd. statistiky práce

tel.: 274 052 116, e-mail: jitka.erhartova@czso.cz

Odbor statistiky trhu práce a rovných příležitostí ČSÚ